

## STRUČNÝ NÁVOD NA PŘÍPRAVU VZORKU PRO DETEKCI CT/NG POMOCÍ PŘÍSTROJE GENEXPERT

1. Vyjměte z krabice jednu kazetu



2. 5x otočte UTM zkumavku



3. Otevřete víčko kazety



4. **Vaginální výtěr a moč**  
Pomocí čisté pipety (součást balení), naberte po rýsku vzorek z UTM zkumavky a přeneste do otvoru v kazetě.



5. Zavřete víčko kazety.



6. Do 30 minut spusťte analýzu v přístroji Genexpert DX

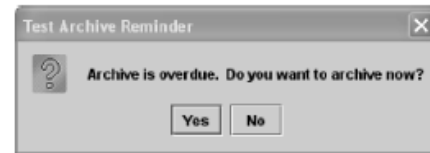
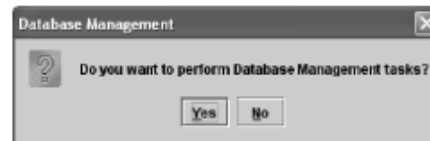


## STRUČNÝ NÁVOD PRO VLOŽENÍ KAZETY DO PŘÍSTROJE GENEXPERT A SPUŠTĚNÍ TESTU

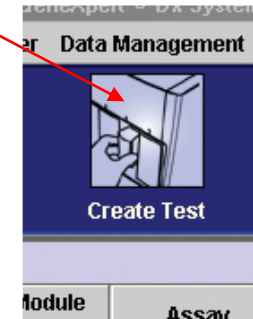
1. Po spuštění Windows se automaticky otevře software Genexpert Gx. Pokud ne, dvojklikněte na ikonu Genexpert Dx na ploše.



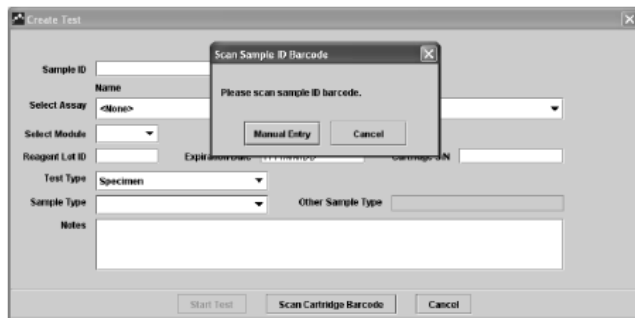
3. Zde klikněte na volbu NO = Nechci spravovat databázi dat a dále opět NO = nechci teď archivovat data



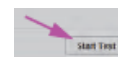
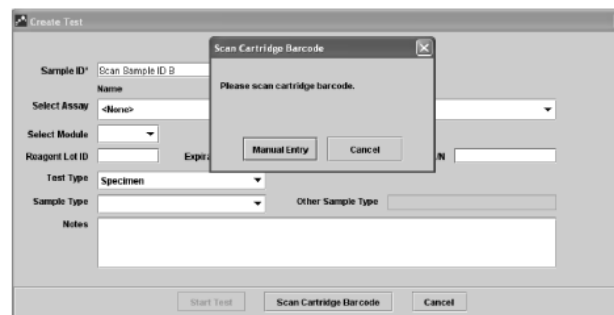
4. Klikněte na ikonu Create Test



5. Do kolony Sample ID naskenujte ID vzorku, pokud nemáte čárový kód, vložte požadované číslo vzorku manuálně - kliknutím na „MANUAL ENTRY“



6. Objeví se dialogové okno Scan Cartridge Barcode - naskenujte čárový kód kazety a klikněte na Start test



7. Vložte kazetu do modulu, který bliká zeleně, a zavřete dvířka (chvíli je přidržte v zavřené poloze, aby se bezpečně uzamknuly)

